

Introdução

Este plano de comunicação pretende garantir um fluxo de informação efetivo no contexto do surto de COVID-19 na comunidade escolar. Está estruturado em três eixos estratégicos: comunicação interna, comunicação externa interinstitucional.

Articulação

Quem gere o plano de comunicação é a Direção do Agrupamento com as coordenadoras/representantes dos estabelecimentos do Agrupamento.

Objetivos

- Garantir uma comunicação eficaz antes, durante e após a emergência de saúde pública e mediante o nível do risco vigente.
- Fornecer à comunidade educativa informações direcionadas para influenciar o seu comportamento e reduzir o tempo necessário para o controlo da emergência.
- Evitar o pânico e o alarme social durante a epidemia de COVID-19.
- Minimizar disrupção social.

Tipos de comunicação

De acordo com o documento orientador da DGS “Referencial Escolas-controlo da transmissão do COVID 19 em contexto escolar”, a resposta no Plano de Comunicação assenta nos seguintes eixos:

- Comunicação Interna - a comunicação interna estabelece-se entre a Direção, o Conselho Pedagógico, os Coordenadores de estabelecimento, educadoras, professores titulares de turma, diretores de turma, Coordenadora Técnica, responsável pelo pessoal não docente que, por sua vez, a disseminam junto dos respetivos professores, funcionários e alunos. Integra ainda a comunicação interna o Conselho Geral .
- Comunicação externa – a comunicação externa estabelece-se entre a Direção as Associações de Pais Encarregados de Educação legalmente constituídas, pais e encarregados de educação, fornecedores, entre outros.
- Comunicação interinstitucional – a comunicação interinstitucional estabelece-se com a Unidade Saúde Pública de Paredes, a Câmara Municipal de Paredes, a Delegação Regional do Norte da DGESTE, entre outros.

Elementos da comunicação interna

- Comunicações
- E-mail.

Elementos da comunicação externa:

- Disponibilização de informação no site.
- Redes sociais.
- Comunicações.

Elementos da comunicação interinstitucional:

- Contactos telefónicos
- Email.

Fases de implementação

- Fase de Alerta: reforço da vigilância e sensibilização para o cumprimento das normas definidas. Envolvidos: todos.
- Fase de Risco iminente: foi identificado um possível foco de contágio e a informação tem de estar circunscrita para não criar pânico social. Envolvidos: Direção do Agrupamento, Unidade de Saúde Pública de Paredes, coordenador/representante do estabelecimento, Câmara Municipal de Paredes e DGESTE – Delegação Regional do Norte.
- Fase de emergência: em articulação com os parceiros, gerir as comunicações para que a mensagem seja simples e única. O essencial, neste caso, é falar “a uma só voz” e apresentar soluções rápidas e exequíveis.

Bibliografia

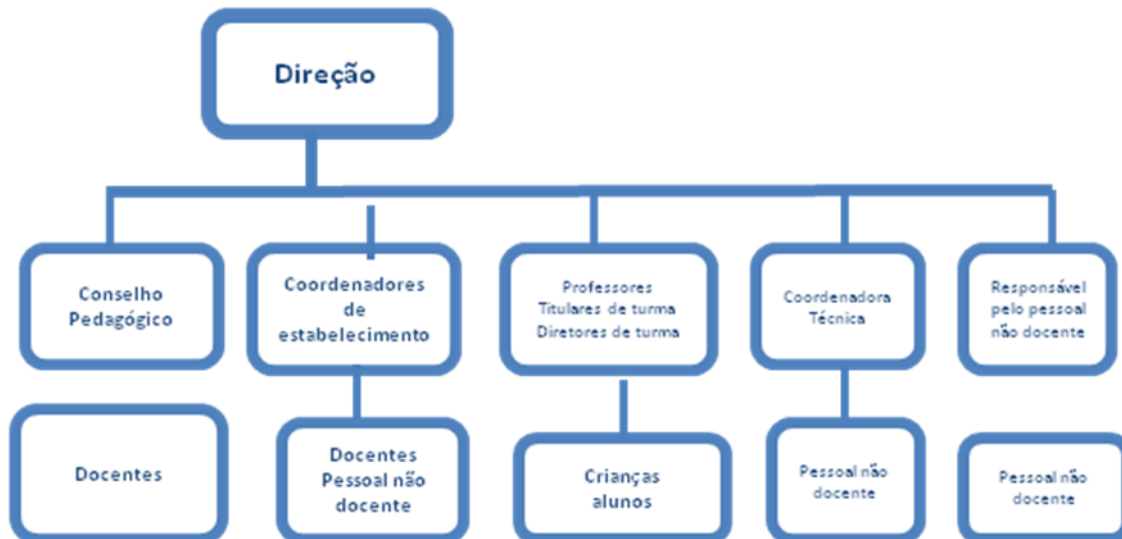
- Plano Nacional de Preparação e Resposta à Doença por novo coronavírus (COVID-19) – DGS.
- Referencial Escolas-controlo da transmissão do COVID 19 em contexto escolar – DGS.

Paredes, 13 de setembro de 2020

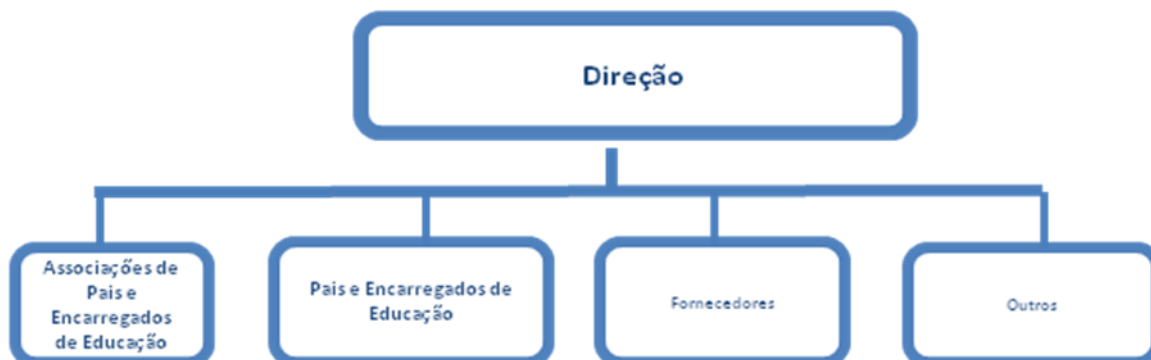
A Diretora do Agrupamento: Olinda Pinto

1 ANEXO.

COMUNICAÇÃO INTERNA



COMUNICAÇÃO EXTERNA



COMUNICAÇÃO INTERINSTITUCIONAL

